



MBS Unite

Universelle Arbeitsliste für Lotus Notes

ÜBERBLICK

Zielgruppe

Organisationen und Unternehmen aller Branchen und Größen, die IBM Lotus Notes R8 oder höher im Einsatz haben.

Stichwörter

Arbeitsliste, Work-Items, Sidebar-Plugin, IBM Lotus Workflow, Aktivitätenbearbeitung

Ausgangssituation

Bei einer Vielzahl von Anwendungen fehlt eine zentrale Übersicht über alle relevanten Aufgaben und To-Do's.

Lösung

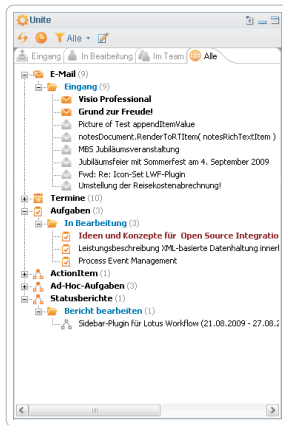
Eine universelle Arbeitsliste mit personalisiertem Überblick und Transparenz über aktuelle Aktivitäten in Form von Work-Items, z. B. aus Lotus Workflow, Lotus Notes, Lotus Connections und weiteren Anwendungen.

Nutzen

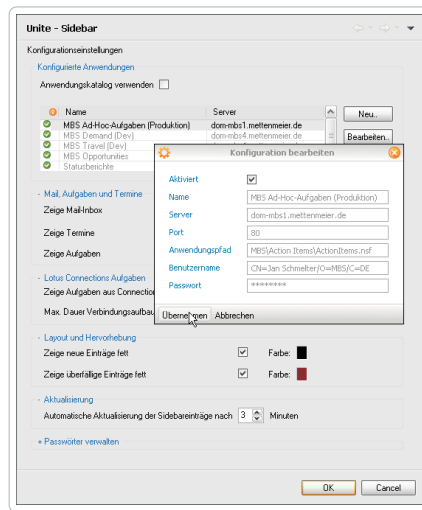
- Mehr Transparenz und Überblick – alle Aufgaben auf einen Blick
- Effiziente Zeitplanung und strukturierte Vorgehensweise
- Schneller Zugriff auf Prozessaktivitäten über das integrierte Sidebar-Plugin
- Schnelle Identifikation und Bearbeitung der Aktivitäten
- Einfache Installation und Konfiguration der Anwendung
- Die Bearbeitung von Aktivitäten erfolgt in gewohnter Umgebung, direkt in Quellsystemen
- Benutzerfreundlich durch einfache Navigation und Übersicht

Heutzutage setzen Anwender zahlreiche Lösungen und Applikationen ein, die jeweils eigene To-Do- und Aufgabenlisten haben. Diese im Überblick zu behalten und immer auf den aktuellen Stand zu bleiben, ist eine besondere Herausforderung. MBS Unite bietet hier eine optimale Lösung, um aktuelle Aufgaben aus verschiedenen Anwendungen in einer zentralen Übersicht zu haben.

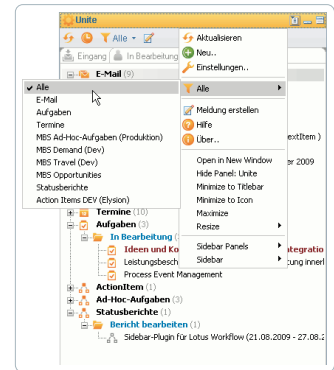
MBS Unite basiert auf den aktuellsten Technologien von IBM Lotus. Mittels Eclipse-Plugin-Entwicklung lässt sich die Oberfläche des Lotus Notes-Clients, ab Version R8, nahezu beliebig ergänzen. Konkret erfolgt dies über eine Erweiterung der Sidebar, dem Seitenbereich des Notes-Clients. Diese Erweiterung nutzt MBS Unite für die zentrale Verwaltung Ihrer Aufgaben in Form von Work Items, um so die Produktivität der alltäglichen Arbeit zu erhöhen. Ein besonderes Augenmerk liegt dabei auf den Aktivitäten von Lotus Workflow-Anwendungen. MBS Unite stellt für alle benötigten Anwendungen ein Verzeichnis zur Verfügung, in dem alle relevanten Aktivitäten nach Status sortiert sind und tabellarisch angezeigt werden.



Alle Aufgaben und To-Do's auf einen Blick



Einfache Konfigurationen und Einstellungen



Filter-Funktionen mit Auswahl der zur Verfügung stehenden Anwendungen

Zentrale Arbeitsliste für

- Aktivitäten aus Lotus Workflow-Anwendungen
- Posteingang aus Lotus Notes E-Mail
- Termine aus Lotus Notes Calendar
- Aufgaben aus Lotus Notes ToDo-Verwaltung
- ToDo-Listen aus Lotus Connections, Activities
- Quickr Tasks
- Aufgaben aus beliebigen Lotus Notes-Datenbanken

Workflow-Management mit MBS

Unsere Stärke liegt in der Umsetzung von Geschäftsprozessen in Workflow-Anwendungen. Mit einer guten Portion Erfahrung sind wir in der Lage, uns schnell und präzise in Ihre Situation hineinzudenken und Ihre individuellen Anforderungen zügig umzusetzen. So erzielen Sie produktive Ergebnisse in Form von tatsächlichen Prozessverbesserungen und erhöhen die Transparenz und die Stabilität Ihrer Organisation.

Mettenmeier GmbH Business Solutions
Klingenderstraße 10-14
33100 Paderborn
Tel. +49 (0)5251 150-470
Fax +49 (0)5251 150-499
info@prozess-spezialist.de
www.prozess-spezialist.de

Transparente Darstellung der Aufgaben

Alle Aktivitäten aus vorher definierten und aktuellen Lotus Workflow-Anwendungen werden zentral in der Sidebar angezeigt. Die Sortierung nach Fälligkeit gibt dem Anwender einen transparenten Überblick über den aktuellen Aufgabenvorrat. Eine Aktivitätenvorschau als Popup bietet einen schnellen Überblick über die Eigenschaften der Aktivität, wie z. B. Status, Fälligkeitsdatum und Beschreibung. Über das Vorschaufenster kann die Aktivität direkt als Notes-Dokument geöffnet und in gewohnter Anwendung bearbeitet werden.

Benutzerverwaltung und Konfiguration

Die Benutzerverwaltung sowie die Konfiguration der Aktivitäten erfolgt zentral für jede Workflow-Datenbank. Die Registrierung der Anwendungen über Profile vereinfacht dabei die Bereitstellung der Daten. Hier wird jeder Benutzer mit Passwort definiert, der die generelle Berechtigung hat, über MBS Unite auf die Lotus Workflow-Anwendungen zuzugreifen und diese zu bearbeiten. Durch die Einstellung der Autoaktualisierung wird gewährleistet, dass die Aktivitätenliste immer auf dem aktuellen Stand bleibt.

Weitere Anwendungen in MBS Unite

Neben Lotus Workflow-Anwendungen bietet MBS Unite Konnektoren für:

- Lotus Notes E-Mail, Calendar und To-Do's

- Lotus Connections Activities
- Lotus Quickr-Tasks
- beliebige Lotus Notes-basierte Anwendungen

Einfache Installation

Die Konfiguration von MBS Unite integriert sich nahtlos in das vorhandene Domino-Richtlinienkonzept. Dadurch lässt sich der Installationsvorgang vollständig automatisieren. Die Verwaltung von Quellen und Quellen erfolgt zentral. Ein Verteilmechanismus ermöglicht eine zentrale Verwaltung und Verteilung der Updates.

Funktionsumfang

- Nahtlose Integration in die IBM Lotus Sidebar
- Definition anzuzeigender Work-Items über ein Benutzerprofil
- Abbonieren neuer Aktivitäten, u. a. über Drag-and-Drop in die Sidebar
- Automatisierte Überwachung der Work-Items (Statusanzeige/Notification)
- Ablage und Historie abonierter Work-Items in einer zentralen Datenbank
- Öffnen einer Aufgabe als Lotus Notes-Dokument
- Vorschau der Aufgabendetails als Popup
- Effiziente Zeitplanung und strukturierte Vorgehensweise
- Einfache, gewohnte Bearbeitung von Aktivitäten über die Standard-Tools (Mail, Kalender, Aktivitäten etc.)

